

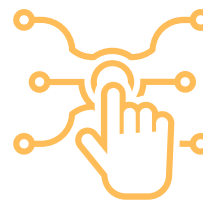


Acesso ao SIGA e moodle



Equipe de suporte Cead

Primeiro acesso no Siga



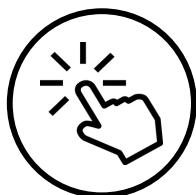
Olá,

Para acessar à plataforma Moodle primeiro é necessário **cadastrar senha no SIGA**.

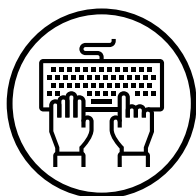
Abaixo o passo a passo para fazer esse procedimento:



Acesse o site
<http://siga.ufjf.br>



Clique em meu primeiro acesso
Ao clicar, abrirá uma caixa.



**Na caixa que abrir,
preencha com o CPF**

Insira somente
números. Após digitar,
não feche essa caixa.

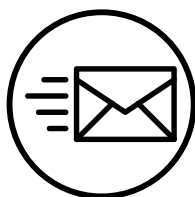
Meu primeiro acesso

Passo 1:
Informe abaixo seu login (número do CPF - somente dígitos).
Você receberá um código no e-mail cadastrado no SIGA.

Passo 2:
Entre com o código recebido por e-mail.

Passo 1
Login

Passo 2
Digite abaixo o código recebido



**Copie o código de
confirmação.**

Abra seu e-mail em
outro navegador,
haverá uma mensagem
do SIGA.

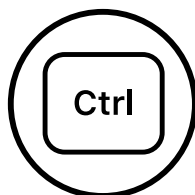
O sistema SIGA recebeu uma solicitação restrita relacionada a este e-mail.
Operação solicitada: Recuperação de Senha.

O seu código de confirmação é:
508123456789

O pedido foi realizado em [20/01/2017 08:54:21].

Caso você não tenha solicitado esse código, ignore esta mensagem.

Atenciosamente,
SIGA - Sistema Integrado de Gestão Acadêmica
siga@uff.edu.br



**Cole o código de
confirmação.**

Volte a página do SIGA
e confirme o código

Meu primeiro acesso

Passo 1:
Informe abaixo seu login (número do CPF - somente dígitos).
Você receberá um código no e-mail cadastrado no SIGA.

Passo 2:
Entre com o código recebido por e-mail.

Passo 1
Login

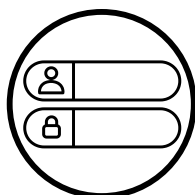
Passo 2
Digite abaixo o código recebido



Escolha uma nova senha

Abrirá uma nova tela.
Ao escolher a senha,
clique em enviar.

Login
[Redacted]
Nova senha
[Empty]
Mínimo de 8 caracteres
Confirmar senha
[Empty]
A senha deve conter:
- Letras maiúsculas e minúsculas;
- Números ou caracter especial (exemplos: ! @ # \$ % ^ & * () ? : ;)
- No mínimo 8 caracteres.
Enviar

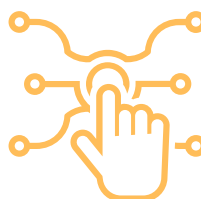


Faça login

usando o CPF e a senha
cadastrada. Clique no
botão azul (siga3).

Bem-vindo ao SIGA
Usuário (CPF):
[Empty]
Senha:
[Empty]
SIGA SIGA 3 SIGA HU
Precisando de ajuda?
Central de Serviços de TI Online
Esqueci minha senha
Meu primeiro acesso

Acesso ao moodle



Acesse o site
ead.ufjf.br



ead.ufjf.br/login/index.php



Preencha os dados

A identificação é número de matrícula e a senha é igual a do SIGA.

Identificação

Senha

Acessar

Esqueceu a senha?

Aluno: a plataforma deve ser acessada com seu **número de matrícula** e senha do SIGA.

Problemas? Envie e-mail, informando CPF ou número de matrícula. suporte.cead@ufjf.br

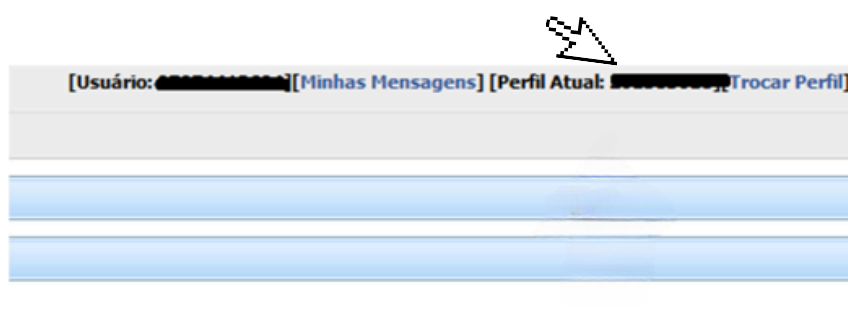
Português - Brasil (pt_br) ▾

Aviso de Cookies



onde posso encontrar minha matrícula?

a matrícula fica no lado superior direito da tela em "perfil atual".



E ai, alguma dúvida?

Em caso de dúvida entrar em contato com suporte.cead@ufjf.br.