

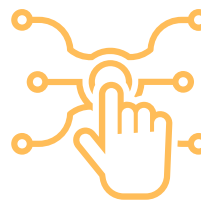


Troca de senha do SIGA



Equipe de suporte Cead

Troca de senha do SIGA

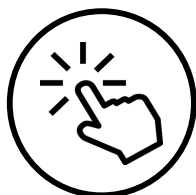


Olá,

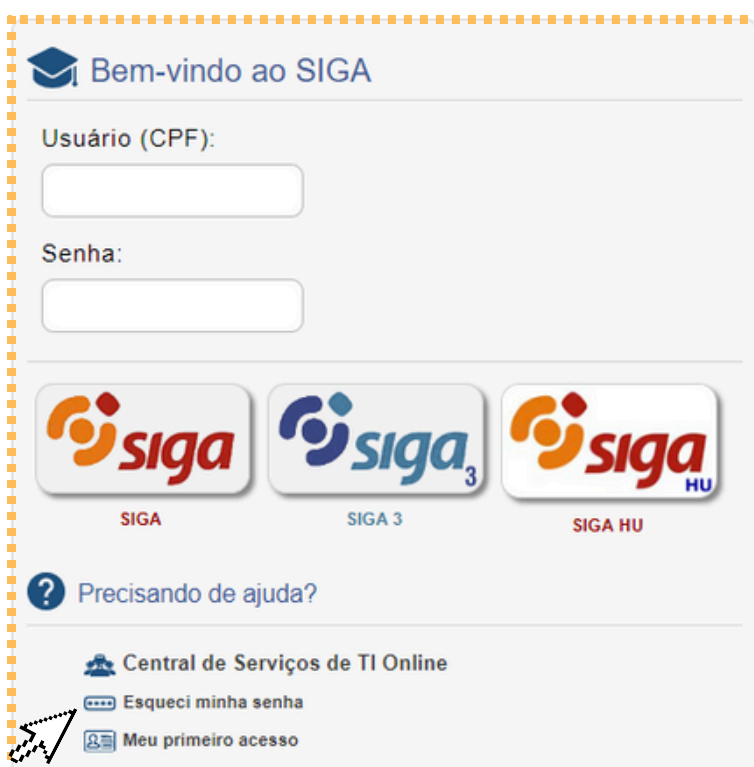
Para trocar a senha do seu usuário no SIGA, utilize o passo a passo abaixo:

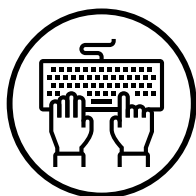


Acesse o site
<http://siga.ufjf.br>



**Clique em Esqueci
minha senha**
Ao clicar, abrirá
uma caixa.





**Na caixa que abrir,
preencha com o CPF**

Insira somente
números. Após digitar,
não feche essa caixa.

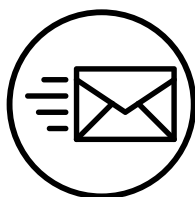
Meu primeiro acesso

Passo 1:
Informe abaixo seu login (número do CPF - somente dígitos).
Você receberá um código no e-mail cadastrado no SIGA.

Passo 2:
Entre com o código recebido por e-mail.

Passo 1
Login

Passo 2
Digite abaixo o código recebido



**Copie o código de
confirmação.**

Abra seu e-mail em
outro navegador,
haverá uma mensagem
do SIGA.

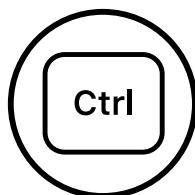
O sistema SIGA recebeu uma solicitação restrita relacionada a este e-mail.
Operação solicitada: Recuperação de Senha.

O seu código de confirmação é:
508123456789

O pedido foi realizado em [20/01/2017 08:54:21].

Caso você não tenha solicitado esse código, ignore esta mensagem.

Atenciosamente,
SIGA - Sistema Integrado de Gestão Acadêmica
siga@uff.edu.br



**Cole o código de
confirmação.**

Volte a página do SIGA
e confirme o código

Meu primeiro acesso

Passo 1:
Informe abaixo seu login (número do CPF - somente dígitos).
Você receberá um código no e-mail cadastrado no SIGA.

Passo 2:
Entre com o código recebido por e-mail.

Passo 1
Login

Passo 2
Digite abaixo o código recebido



Escolha uma nova senha

Abrirá uma nova tela.
Ao escolher a senha,
clique em enviar.

Login
[Redacted]

Nova senha
[Empty field]

Mínimo de 8 caracteres

Confirmar senha
[Empty field]

A senha deve conter

- Letras maiúsculas e minúsculas;
- Números ou caracter especial (exemplos: ! @ # \$ % \ " () ? :);
- No mínimo 8 caracteres.

Enviar

E ai, alguma dúvida?

Em caso de dúvida entrar em contato com suporte.cead@ufjf.br.