

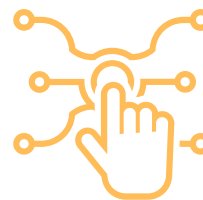


# Acesso ao SIGA e moodle



**Equipe de suporte Cead**

# Primeiro acesso no Siga



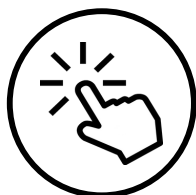
**Olá,**

Para acessar à plataforma Moodle primeiro é necessário **cadastrar senha no SIGA**.

Abaixo o passo a passo para fazer esse procedimento:

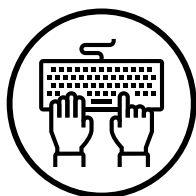


**Acesse o site**  
<http://siga.ufjf.br>



**Clique em meu primeiro acesso**  
Ao clicar, abrirá uma caixa.





**Na caixa que abrir,  
preencha com o CPF**

Insira somente  
números. Após digitar,  
não feche essa caixa.

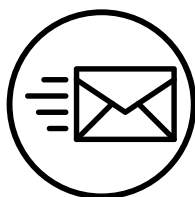
**Meu primeiro acesso**

**Passo 1:**  
Informe abaixo seu login (número do CPF - somente dígitos).  
Você receberá um código no e-mail cadastrado no SIGA.

**Passo 2:**  
Entre com o código recebido por e-mail.

Passo 1  
Login

Passo 2  
Digite abaixo o código recebido



**Copie o código de  
confirmação.**

Abra seu e-mail em  
outro navegador,  
haverá uma mensagem  
do SIGA.

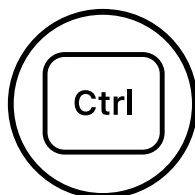
O sistema SIGA recebeu uma solicitação restrita relacionada a este e-mail.  
Operação solicitada: Recuperação de Senha.

O seu código de confirmação é:  
**508123456789**

O pedido foi realizado em [20/01/2017 08:54:21].

Caso você não tenha solicitado esse código, ignore esta mensagem.

Atenciosamente,  
SIGA - Sistema Integrado de Gestão Acadêmica  
[siga@uff.edu.br](mailto:siga@uff.edu.br)



**Cole o código de  
confirmação.**

Volte a página do SIGA  
e confirme o código

**Meu primeiro acesso**

**Passo 1:**  
Informe abaixo seu login (número do CPF - somente dígitos).  
Você receberá um código no e-mail cadastrado no SIGA.

**Passo 2:**  
Entre com o código recebido por e-mail.

Passo 1  
Login

Passo 2  
Digite abaixo o código recebido



### Escolha uma nova senha

Abrirá uma nova tela.  
Ao escolher a senha,  
clique em enviar.

Login

Nova senha

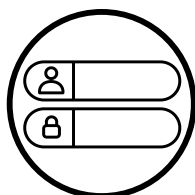
Mínimo de 8 caracteres

Confirmar senha

A senha deve conter:

- Letras maiúsculas e minúsculas;
- Números ou caracter especial (exemplos: ! @ # \$ % ^ & \* ( ) ? : );
- No mínimo 8 caracteres.

Enviar



### Faça login

usando o CPF e a senha  
cadastrada. Clique no  
botão azul (siga3).

Bem-vindo ao SIGA

Usuário (CPF):

Senha:

SIGA SIGA 3 SIGA HU

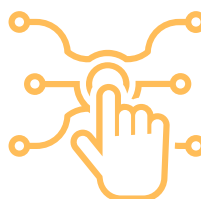
Precisando de ajuda?

Central de Serviços de TI Online

Esqueci minha senha

Meu primeiro acesso

## Acesso ao moodle



**Acesse o site**  
[ead.ufjf.br](http://ead.ufjf.br)



[ead.ufjf.br/login/index.php](http://ead.ufjf.br/login/index.php)



### Preencha os dados

A identificação é número de matrícula e a senha é igual a do SIGA.

Identificação

Senha

Acessar

Esqueceu a senha?

Aluno: a plataforma deve ser acessada com seu **número de matrícula** e senha do SIGA.

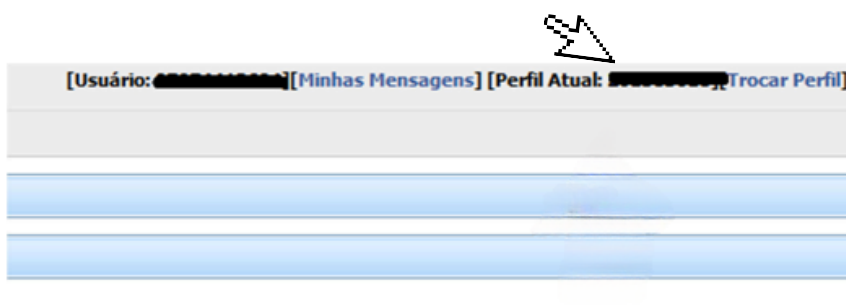
Problemas? Envie e-mail, informando CPF ou número de matrícula. suporte.cead@ufff.br

Português - Brasil (pt\_br) ▾

Aviso de Cookies

## ? Aonde posso encontrar minha matrícula?

a matrícula fica no lado superior direito da tela em "perfil atual".



### E ai, alguma dúvida?

Em caso de dúvida entrar em contato com suporte.cead@ufff.br.